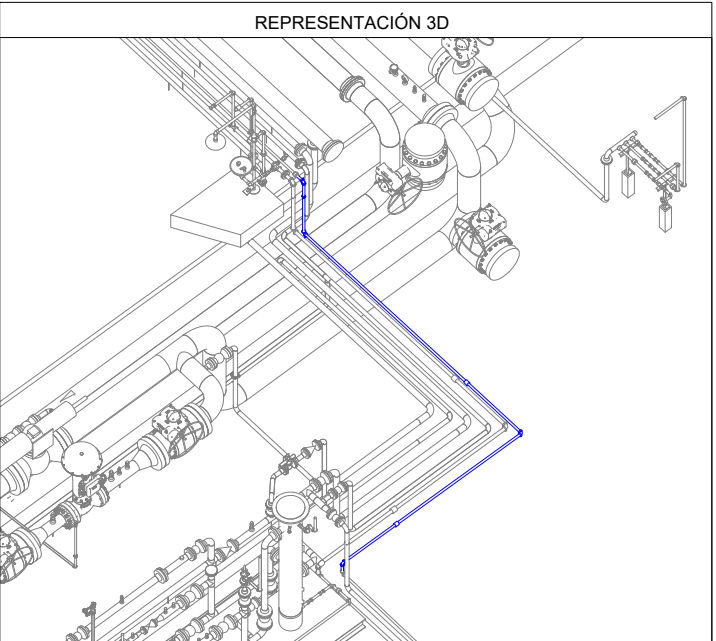


LISTA DE MATERIALES				
No.	TAM. [pulg]	DESCRIPCIÓN		CANT. [mm][pza]
1	1	TUBERÍA GALVANIZADA SIN COSTURA, ASTM A-53 F, SCH. 80, ASME B36.10		9022 mm
2	1	CODO 90° GALVANIZADO, ASTM A-197, 3000#, ASME B16.11, NPT.		4
3	1	CUPLA GALVANIZADA, ASTM A-197, 3000#, ASME B16.11, NPT.		2

LISTA DE CORTE				
PZA.	TAM.	LONG.	EXT. 1	EXT. 2
<1>	1"	125	BISELADO	ROSCADO
<2>	1"	1180	ROSCADO	ROSCADO
<3>	1"	3364	ROSCADO	ROSCADO
<4>	1"	1107	ROSCADO	ROSCADO
<5>	1"	2286	ROSCADO	ROSCADO
<6>	1"	960	ROSCADO	ROSCADO



Av. Doble Vía a la Guardia, Km. 3½, entre 4to y 5to Anillo
+591-3-3529270
+591-3-3523713
<http://www.bolinter.com>
bolinter@bolinter.com

Presión de Diseño: 285 Psig
Temp. de Diseño: 100° F

Pintura: Si ☒ No ☐ Aislación: Si ☐ No ☒ END: 100%

Simbología

- Tub. Nueva Aérea
- Tub. Nueva Ent.
- Tub. Exist. Aérea
- Tub. Exist. Ent.
- Junta Soldada
- Junta Enchufe
- Junta Roscada
- Continuación de Línea
- Sentido de Flujo
- Cambio de Condición Aéreo/Enterrado
- Instrumento Indicador
- Item
- Nº Juntas
- TIE-IN
- Tie-In

NOTAS GENERALES

1. Medidas en Milímetros a Menos que se Especifique lo Contrario.

2. Código de Diseño ASME B31.8.

YPFB TRANSPORTE S.A.

GERENTE DE PROY.: Ivan Meneses

REVISOR 1: Jafeth Acha

REVISOR 2: Felix Zarate

REVISOR 3: Walter Escobar

CONTRATISTA

GERENTE DE PROY.: Franklin Argandoña

REVISOR 1: Wilbert Mendez

REVISOR 2: Jorge Togo

REVISOR 3: Rudy Monasterio

02/Sep/24	R. Mendoza	R. Monasterio	J. Togo	F. Argandoña	1	Conforme a Obra	Bolinter Ltda.	
07/May/24	B. Sandóval	R. Monasterio	W. Chávez	F. Argandoña	0	Aprobado para Construcción	Bolinter Ltda.	
FECHA	DIBUJO	Calidad	Técnico	REVISOR	APROBÓ	REV.N°	DESCRIPCIÓN	EMPRESA

Transporte S.A.

Proyecto: Ingeniería y Construcción para el proyecto Estación de Compresión Colpa Fase I

Título del Plano: Isométrico 1" - 0.179 - B (UA-1) 5301 Sistema de Aire de Servicio

Ubicación: Colpa - Belgica (SCZ)

Etapas: Conforme a Obra

Código: SC-E30-ME-01-07-136 de 235

Escala: S/E

Formato: Tabloide: 279 mm x 432 mm

Formato Tabloide - YPFB TRANSPORTE S.A. Rev 3